



Státní  
veterinární  
správa

# Africký mor prasat

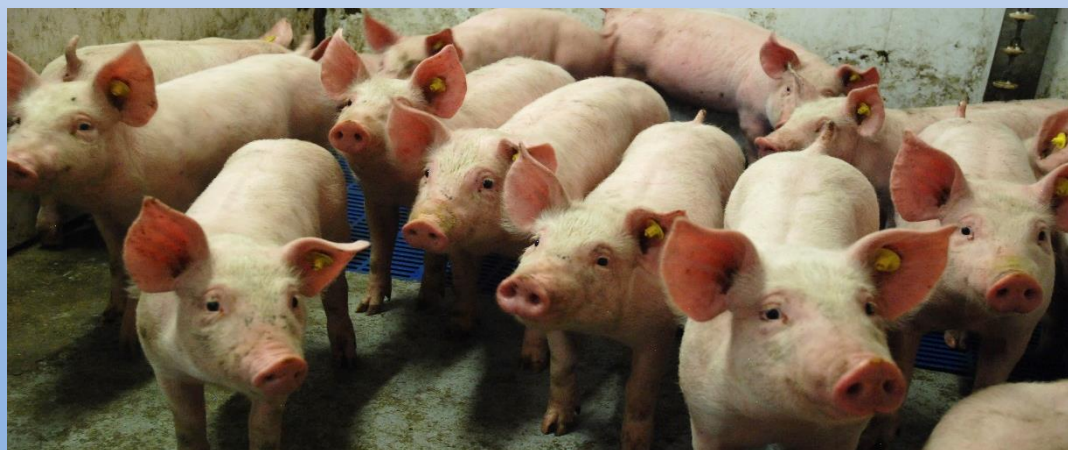
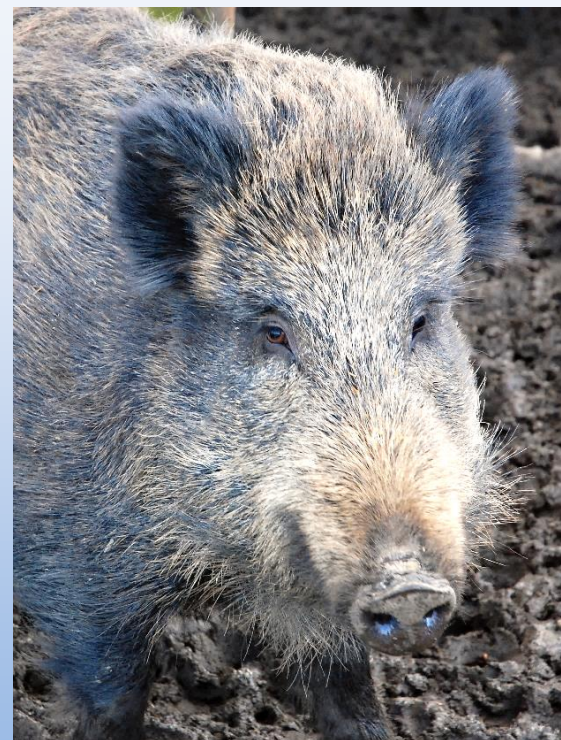
v Libereckém kraji

charakteristika, situace, opatření, diskuze

12. 12. 2022

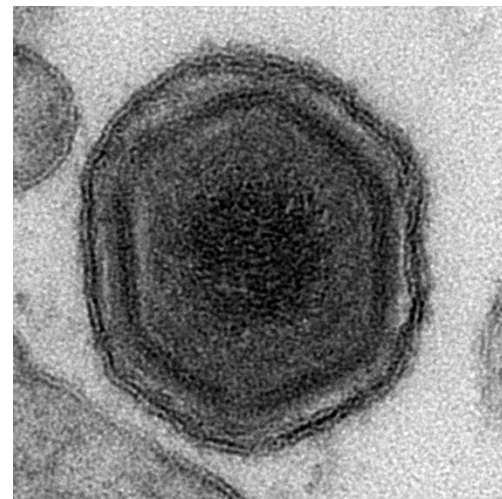
# Africký mor prasat

- vysoce nakažlivé virové onemocnění prasat všech věkových kategorií
- horečnaté hemorrhagické onemocnění
- **není přenosné na člověka**
- vysoká nemocnost a umrtnost (až 100%)
- závažné ekonomické ztráty
- **nákaza povinná hlášením**
- neexistuje vakcína ani léčba



## Virus afrického moru prasat

- nachází se v krvi, orgánech, sekretech a exkretech postižených zvířat
- je dlouhodobě vylučován (až několik měsíců)
- je vysoce odolný vůči nízkým teplotám i vysušení
- šíří se přímým kontaktem i prostřednictvím přenašečů



- **přímý**

kontakt s nakaženým zvířetem, masem, krví...

- **nepřímý**

- ◆ tepelně neošetřené potraviny
- ◆ neošetřené trofeje, zbytky lovu
- ◆ kontaminované materiály (obuv, oblečení, dopravní prostředky, krmivo ....)
- ◆ hlodavci, hmyz, ptáci apod.
- ◆ sperma kanců



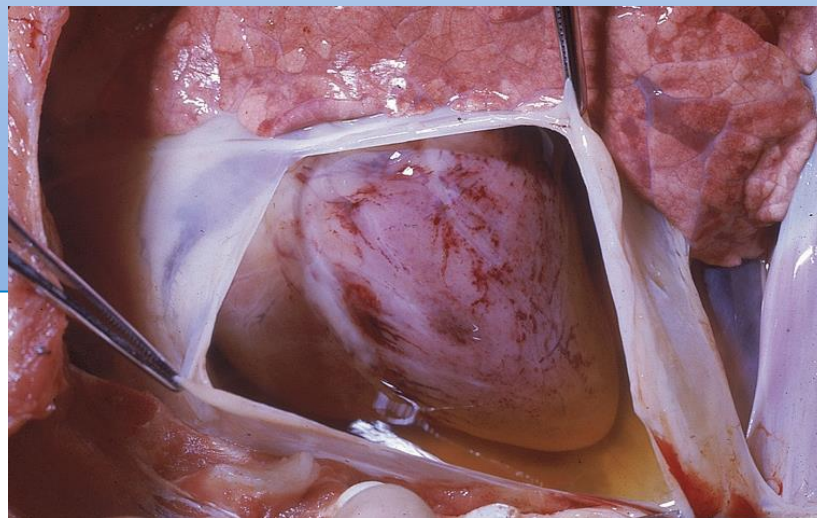
# Klinické příznaky – perakutní a akutní průběh

- inkubační doba 5 – 19 dní
- horečka (až 42°C), nechutenství
- ztížené dýchání, zvýšená tepová frekvence
- na kůži zarudnutí, krváceniny, cyanóza
- krvavý průjem, zvracení
- zmetání
- úhyn – během 6 - 15 dní
- úhyn u domácích prasat dosahuje 100%



# Patologické nálezy

- krváceniny u vnitřních orgánů (slezina, MU, ledviny, srdce...)
- zvětšená slezina
- otok sliznic
- tekutina v dutině hrudní, břišní
- kožní nekrózy



# Virus afrického moru prasat

- je extrémně odolný ve vnějším prostředí
- přežití viru závisí na podmínkách prostředí (teplota, vlhkost, pH, UV záření...)
  - ◆ výběhy – 30 dní
  - ◆ trus (pokoj. t) – 11 dní
  - ◆ moč – 45 dní
  - ◆ hnůj – 84 dnů
  - ◆ vykostěné maso (4°C) – 150 dní
  - ◆ sušená šunka – 140 dní
  - ◆ droby/orgány – 105 dní
  - ◆ zmražené maso – několik let
- inaktivace
  - ◆ 56°C – 70 min
  - ◆ 60°C – 20 min







# ULOŽENÍ A ODSUN

- **vložení do obalu** (první a druhý pytel nebo Bigbag)
- **NEPRODLENNĚ odvoz/přesun** na sběrné místo nebo místo předání SAP Mimoň - **zajistí (lovec) nebo člen mysliveckého sdružení.**
- **sběrné místo** - kontejnerem (kafilerní box) – **zajistí myslivecké sdružení**
- **informace o uložení kadáveru SAP Mimoň** (GPS, příp. adresa)
- **svoz vyhrazeným vozidlem SAP Mimoň, předání osobní** (členem mysliveckého sdružení)
- **vzorky budou odebírány v SAP Mimoň**
- **náklady budou účtovány mysliveckému sdružení, které následně požádá o úhradu nákladů** v souladu se zák. č. 166/1999 Sb., o veterinární péči (do 6 týdnů)

# Sběrné (svozné) místo

- specifikace v MVO (Příloha 3.)
- kontejner (různé typy) zajištěn proti odcizení
- „Materiál 2. kategorie ....“ (je možné vyžádat u SAP Mimoň)
- plastová nádoba (schránka) na náhradní plastové pytle na použité ochranné oděvy a příp. pro osobní desinf. prostředky

**min. 240 litrů**

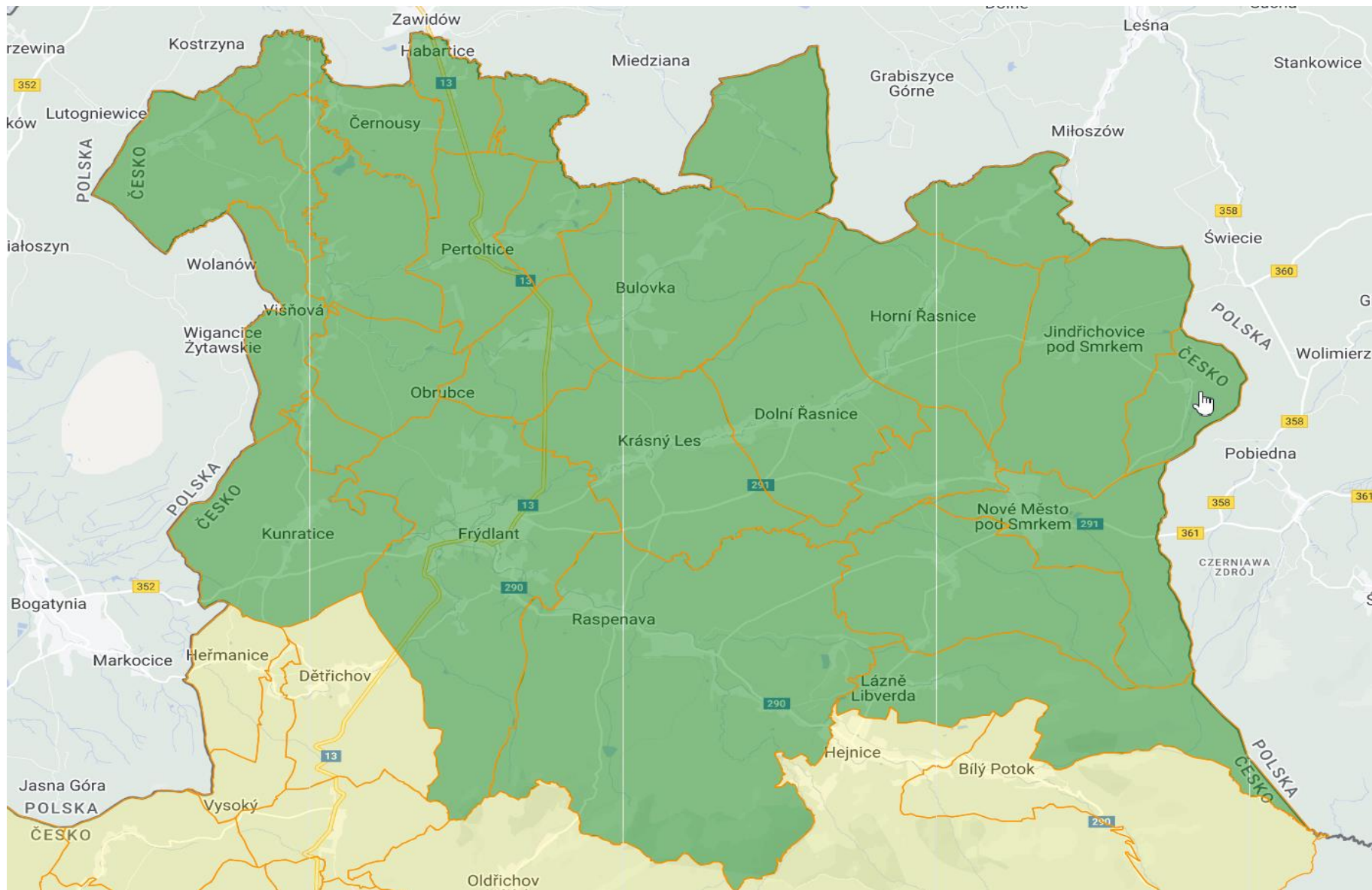
**+ přidělené číslo (např.- LB017)**



## MVO KVSL z 2. 12. 2022

- vymezení pásma infekce dle kat. území
  - povinnosti a opatření pro uživatele honiteb, obce, chovatele prasat
  - sběr uhynulých volně žijících prasat
  - odběr vzorků z nalezených
  - doba trvání 1 rok
- 
- 28 kat. území
  - 22 honiteb
  - 8 chovů prasat (75 ks prasat)
  - DP 5 ks u 3 chovatelů

# Mapa pásma infekce 2. 12 2022

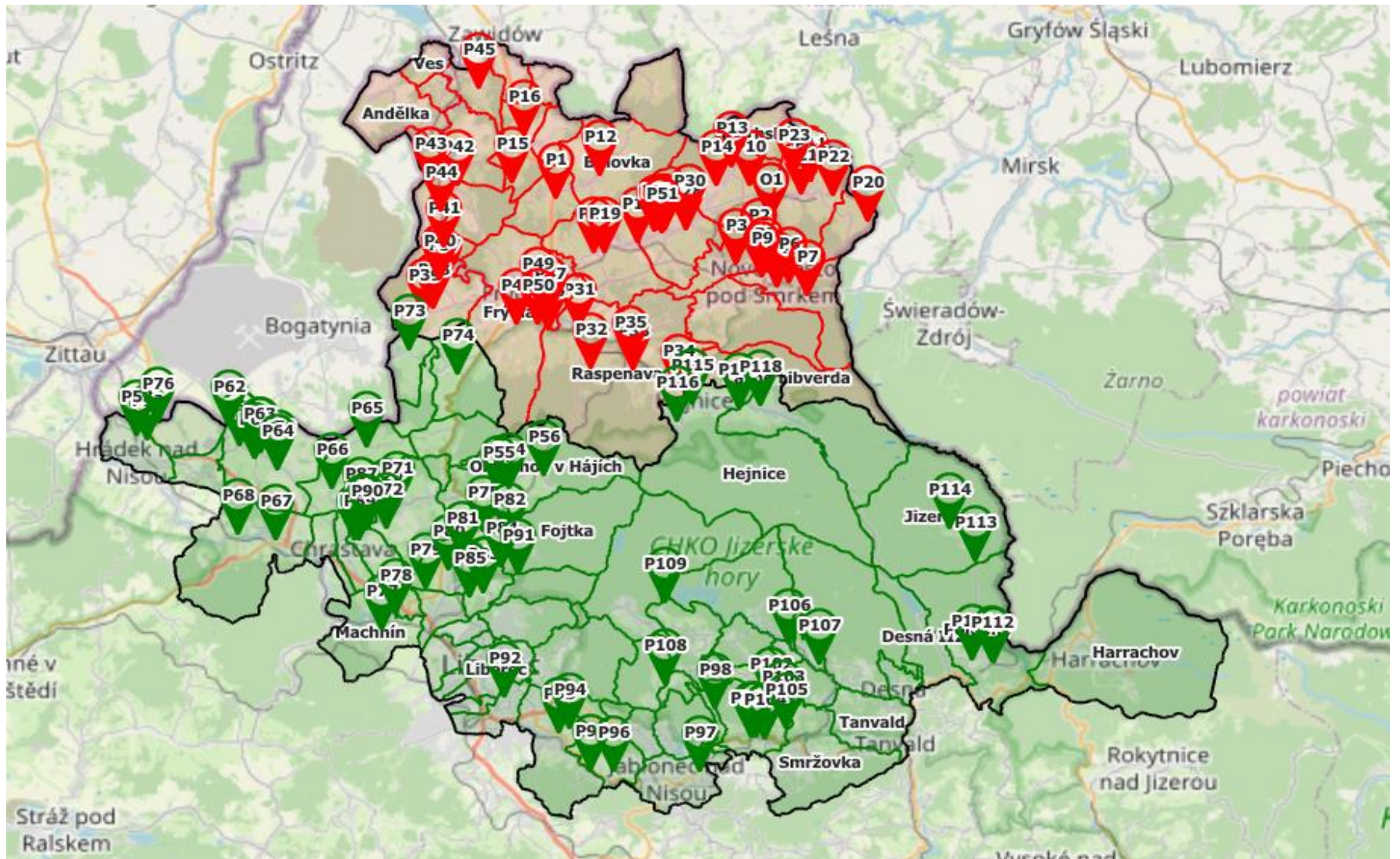


## MVO KVSL z 16. 12. 2022 ???

- vymezení uzavřeného pásma I dle kat. území
  - povinnosti a opatření pro uživatele honiteb, chovatele prasat, jatka, potravinářské podniky,
  - odlov a sběr uhynulých volně žijících prasat
  - odběr vzorků z ulovených a nalezených volně žijících prasat
  - odběr vzorků u chovaných prasat před přesunem
  - doba trvání 1 rok
- 
- 65 kat. území
  - 25 honiteb
  - 67 chovů prasat (3 444 ks prasat)
  - 1 jatka + 1 bourárna



# Mapa chovů v pásmu infekce a uzavřeném pásmu I



## Další plánované „kroky“

- 14. 12. informace hejtmanovi LK
- 16. 12. jednání se zástupci jatek a chovateli
- 16. 12. pravděpod. datum zveřejnění MVO (uzavřené pásmo)
- 19. 12. zasedání Krajské nákazové komise
- 21. 12. jednání s zástupci MS + ORP+ Agr. komory
- 27. – 30. 12. příprava MVO pro změnu pásma infekce na uzavřené pásmo II.
- polovina ledna 2023 vydání MVO uzavřené pásmo II



# Děkuji za pozornost



Státní  
veterinární  
správa